

Согласовано			
Взам. инв. №			
Подп. и дата			
Инв. № подл.			

Ведомость рабочих чертежей основного комплекта АР2		
Лист	Наименование	Примечание
1	Общие данные	
2	Общие данные	
3	Общие данные	изм.4 (изм.)
4	Ведомость наружной отделки	изм.4 (изм.)
5	Фасад А-С. Фасад 1-9. Фрагмент фасада в осях 7-9/А-П	изм.4 (изм.)
6	Фасад С-А. Фасад 9-1. Фрагмент фасада в осях 1/ П.1-А	изм.4 (изм.)
7	Схемы заполнения оконных проемов	изм.2 (изм.), изм.4 (зам.)
8	Фасад 1.С-9.С. Фасад 9.С-1.С. Фасад П.1-А	изм.4 (зам.)
9	Цветовое решение. Фасад А-С	изм.4 (изм.)
10	Цветовое решение. Фасад 1.С-9	
11	Цветовое решение. Фасад 9-1.С. Фасад П.1-А	изм.4 (изм.)
12	Цветовое решение. Фасад С-А	изм.4 (изм.)

Ведомость комплектов чертежей раздела АР		
Обозначение	Наименование	Примечание
СП-01-21-АР1	Основные архитектурные решения	
СП-01-21-АР2	Фасады	
СП-01-21-АР3	Экспликация полов	
СП-01-21-АР4	Ведомость отделки	
СП-01-21-АР5	Лифты, подъемники	
СП-01-21-АР6	Узлы и детали	
СП-01-21-АР7	Вентканалы	
СП-01-21-АР.И	Альбом изделий	

Рабочая документация соответствует заданию на проектирование, выданным техническим условиям, требованиям действующих сводов правил, стандартов и техническим регламентам, в том числе устанавливающими требования по обеспечению безопасной эксплуатации зданий, строений и сооружений, а также в соответствии с требованиями Федерального закона от 30 декабря 2009 г. № 384-ФЗ «Технический регламент о безопасности зданий и сооружений».

ГАП  Н. Н. Устинова

						СП-01-21-АР2			
						Многоквартирный многоэтажный дом с помещениями обслуживания жилой застройки, подземная автостоянка по ул. Есенина в Дзержинском районе г. Новосибирска			
Изм.	Кол.уч.	Лист	№ док.	Подп.	Дата				
Разраб.	Подолякин					Многоквартирный жилой дом с подземной автостоянкой	Стадия	Лист	Листов
Проверил	Устинова						Р	1	
ГАП	Устинова								
						Общие данные			
Н. контр.	Засыпкин								
						ООО "АТТА-Интерн"			

Общие указания							
1 Рабочая документация разработана на основании: - Договора № 01ПР/21 от 14 января 2021г - Задания на проектирование (Приложение №1к Договору № 01ПР/21 от 14 января 2021г)							
2 Основные нормируемые условия для проектирования объекта: - уровень ответственности здания - нормальный (II); - степень огнестойкости здания - I; - класс функциональной пожарной опасности: - Ф1.3 многоквартирные жилые дома; - Ф4.3 помещения обслуживания жилой застройки; - Ф5.2 стоянки для автомобилей без обслуживания и ремонта..., складские помещения - класс конструктивной пожарной опасности - С0; - класс пожарной опасности строительных конструкций - К0; - климатический район строительства - 1В; - расчетная температура наибольшей холодной пятидневки - минус 370С; - расчетный вес снегового покрова - III район (224 кг/м2).; - нормативная ветровая нагрузка - III район (38 кг/м2); - сейсмичность района строительства - до 6 баллов; - надежность электроснабжения - I, II категории; - глубина сезонного промерзания грунтов - 2,71 м; - зона влажности - сухая.							
3 За относительную отметку 0,000 принят уровень чистого пола первого (жилого) этажа здания, что соответствует абсолютной отметке 141,80.							
4 Основные нормативные документы, использованные при проектировании: - Федеральный закон №191-ФЗ Градостроительный кодекс; - Федеральный закон №123-ФЗ Технический регламент о требованиях пожарной безопасности; - Федеральный закон №384-ФЗ Технический регламент о безопасности зданий и сооружений; - Федеральный закон №261-ФЗ Об энергосбережении ио повышении энергетической эффективности и о внесении изменений в отдельныезаконодательные акты Российской Федерации; - Федеральный Закон № 52-ФЗ О санитарно-эпидемиологическом благополучии населения; - Правила землепользования и застройки города Новосибирска; - Местные нормативы градостроительного проектирования города Новосибирска (Постановление мэра №6920 от 31.12.2010 г). - СанПиН 2.2.1/2.1.1.1200-03 Санитарно-защитные зоны и санитарная классификация предприятий, сооружений и иных объектов (новая редакция); - Специальные технические условия на проектирование противопожарной защиты объекта - СНиП 2.07.01-89* (Актуализированная редакция СП 42.13330.2016) Градостроительство. Планировка и застройка городских и сельских поселений; - СНиП 31-06-2012 (СНиП 31-06-2009 Актуализированная редакция, СНиП 31-05-2003 Актуализированная редакция СП 118.13330.2012*) Общественные здания и сооружения; - СП 1.13130.2020 ... 11.13130.2009 Своды правил (системы противопожарной защиты); - ГОСТ 12.1.004-91* ССБТ. Пожарная безопасность. Общие требования; - СП 59.13330.2020 Доступность зданий и сооружений для маломобильных групп населения (актуализированная редакция СНиП 35-01-2001); - СП 35-101-2001 Проектирование зданий и сооружений с учетом доступности для маломобильных групп населения. Общие положения; - СП 31-102-99 Требования доступности общественных зданий и сооружений для инвалидов и других маломобильных посетителей; - ВСН 62-91* Проектирование среды жизнедеятельности с учетом потребностей инвалидов и маломобильных групп населения; - МДС 35-2.2000 Рекомендации по проектированию окружающей среды, зданий и сооружений с учетом потребностей инвалидов и других маломобильных групп населения. Выпуск 2. Градостроительные требования; - СП 35-103-2001 Общественные здания и сооружения, доступные маломобильным посетителям; - СП 17.13330.2017 Кровли (актуализированная редакция СНиП 2.01.07-85*); - СП 20.13330.2016 Нагрузки и воздействия (актуализированная редакция СНиП II-26-76); - СП 29.13330.2011 Полы (актуализированная редакция СНиП 2.03.13-88); - СП 12.13130.2009 Определение категорий помещений, зданий и наружных установок по взрывопожарной и пожарной опасности;							
- СП 131.13330.2018 Строительная климатология (СНиП 23-01-99*); - СП 50.13330.2012 Тепловая защита зданий (актуализированная редакция СНиП 23-02-2003); - СП 23-101-2004 Проектирование тепловой защиты зданий; - СП 52.13330.2016 Естественное и искусственное освещение (актуализированная редакция СНиП 23-05-95)*; - СП 23-102-2003 Естественное освещение жилых и общественных зданий; - ПУЭ Правила устройства электроустановок; - ППБ 01-03 Правила пожарной безопасности в Российской Федерации; - СТО 36554501-006-2006 Стандарт организации. Правила по обеспечению огнестойкости и огнесохранности железобетонных конструкций; - СП 51.13330.2011 Защита от шума (актуализированная редакция СНиП 23-03-2003); - СП 132.13330.2011 Обеспечение антитеррористической защищенности зданий и сооружений. Общие требования проектирования - СанПиН 2.2.1/2.1.1.1200-03 Санитарно-защитные зоны и санитарная классификация предприятий, сооружений и иных объектов (новая редакция); - Санитарные правила и нормы СанПиН 2.1.3684-21 Санитарно-эпидемиологические требования к содержанию территорий городских и сельских поселений, к водным объектам, питьевой воде и питьевому водоснабжению населения, атмосферному воздуху, почвам, жилым помещениям, эксплуатации производственных, общественных помещений, организации и проведению санитарно-противоэпидемических (профилактических) мероприятий;							
5 В случае выявления непредвиденных работ и решений при выполнении работ по чертежам данной марки, подрядчик обязан поставить в известность представителя технического надзора заказчика и уведомить проектную организацию - разработчика проекта. Для контроля качества строительно-монтажных работ при строительстве генподрядчиком следует предоставить акты на скрытые работы, в том числе: - устройство гидроизоляции фундаментов; - кирпичная кладка стен по этажам; армирование кладки; установка перемычек; - устройство деформационных швов; - антикоррозионная обработка металлических деталей; - установка оконных и дверных блоков; - устройство основания под полы; устройство полов. Акты на скрытые работы составлять в соответствии с требованиями СП 48.13330.2019 Организация строительства (актуализированная редакция СНиП 12-01-2004).							
6 Проект разработан для производства работ в летних условиях. Все работы должны выполняться по согласованному с Заказчиком и утвержденному проекту производства работ. При выполнении строительно-монтажных работ в зимнее время необходимо выполнять требования СП 70.133330.2012 Несущие и ограждающие конструкции, СНиП 12-03-2001, СНиП 12-04-2002 Техника безопасности в строительстве, СП 15.13330.2012 (СНиП II-22-81 Актуализированная редакция) Каменные и армокаменные конструкции. Все работы должны выполняться по согласованному с Заказчиком и утвержденному проекту производства работ.							
7 Данные по составу и креплению наружных стен "Общие данные" комплекта СП-01-21-АР1.							
8 Вертикальные температурно-деформационные швы толщиной 10-20 мм предусмотреть в наружной версте, расположение швов см. кладочные планы этажей комплекта СП-03-21-АР1, выполнить по Узел С26 комплекта СП-01-21-АР6. Силиконовую мастику для заделки швов на фасадах применять оттенка, близкого к цвету кирпича. Горизонтальные деформационные швы в наружной кирпичной стене толщиной 250 мм и наружной версте 120 мм выполнить между монолитным перекрытием и верхним рядом кладки шириной не менее 25-30 мм. Перед устройством монтажных швов оконных и дверных проемов примыкающие поверхности профилей и стенового проема очистить от пыли, грязи, наледи.							
9 Наружную отделку выполнять в соответствии с ведомостью наружной отделки.							
Согласовано						СП-01-21-АР2	Лист
							2
Изм.	Коп. уч.	Лист	№ док.	Подп.	Дата		

10 Оконные блоки и балконные дверные блоки выполняются по индивидуальному заказу (обозначение заполнений оконных проемов дано в комплекте чертежей СП-01-21-АР1 аналогично ГОСТ 30674-99). Стеклопакеты с теплоотражающим покрытием, в белых поливинилхлоридных (ПВХ) профилях кэшированных с наружной стороны (цвет - шоколад, уточнить при заказе).  
Приведенное сопротивление теплопередаче окон принять не менее:  
- для жилых помещений 0,734 м<sup>2</sup>·°C/Вт.  
- для общественных помещений 0,72м<sup>2</sup>·°C/Вт.

4.1

11 Оконные и дверные блоки устанавливать по узлам и технологии фирмы-изготовителя и согласно общим требованиям к монтажу и эксплуатации согласно ГОСТ 30971-2012.

12 Наружные окна должны быть укомплектованы наружным сливом из кровельной стали, окрашенными порошковыми эмалями в заводских условиях, а также подоконными досками.

13 Перед размещением заказа на изготовление оконных и дверных блоков необходимо уточнение всех натуральных размеров и отметок здания.

14 Ограждения кровли выполнить с учетом технических требований и рекомендаций, изложенных в ГОСТ 25772-2021. Высота ограждений балконов, кровли 1,2 м. Ограждения террас и кровли см, комплект СП-01-21-01-21-АР.И.  
Крепление ограждения к плите балкона см.Узел П6 комплекта комплекта СП-01-21-АР6.  
Ограждения поставляются готовыми изделиями по отдельному дизайн-проекту. Изготовление элементов ограждений, а также их монтаж выполняет фирма-изготовитель по договору с заказчиком.

15 Для вентиляции и выхода конденсата из слоя утеплителя на каждом этаже предусмотреть в лицевой кладке во втором нижнем ряду и втором верхнем ряду пластиковые вкладыши (из торговой сети) между тычками через каждые два кирпича (510 мм).

16 Металлические перемычки в наружной версте из лицевого кирпича применять с антикоррозионным покрытием, выполненном в заводских условиях.

17 Торцы монолитных плит перекрытия окарсить в цвет кирпича.

18 Цвет вентиляционных решеток, выходящих на фасад указан в ведомости отделки фасадов.


19 Узлы крепления каркаса витражных конструкций, а также наружных систем фасадов должны быть разработаны в КМД изготовителя. Узловые решения должны содержать все необходимые сертификаты огневых испытаний по пожарной безопасности.

Согласовано

Взам. инв. №

Подп. и дата

Инв. № подл.

4	1	изм.	2-25		01.25
Изм.	Кол. уч.	Лист	№ док.	Подп.	Дата

СП-01-21-АР2

Лист

3

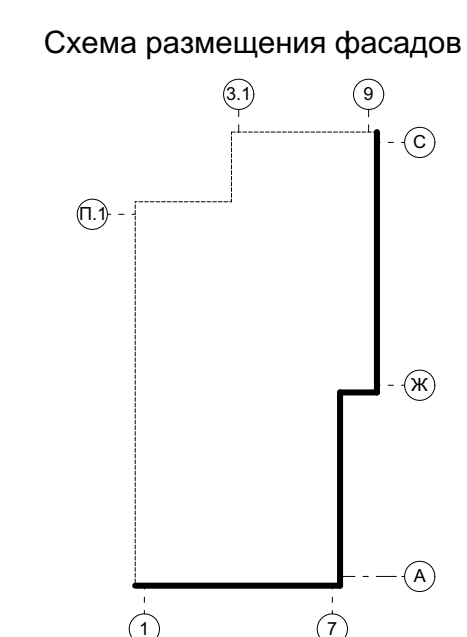
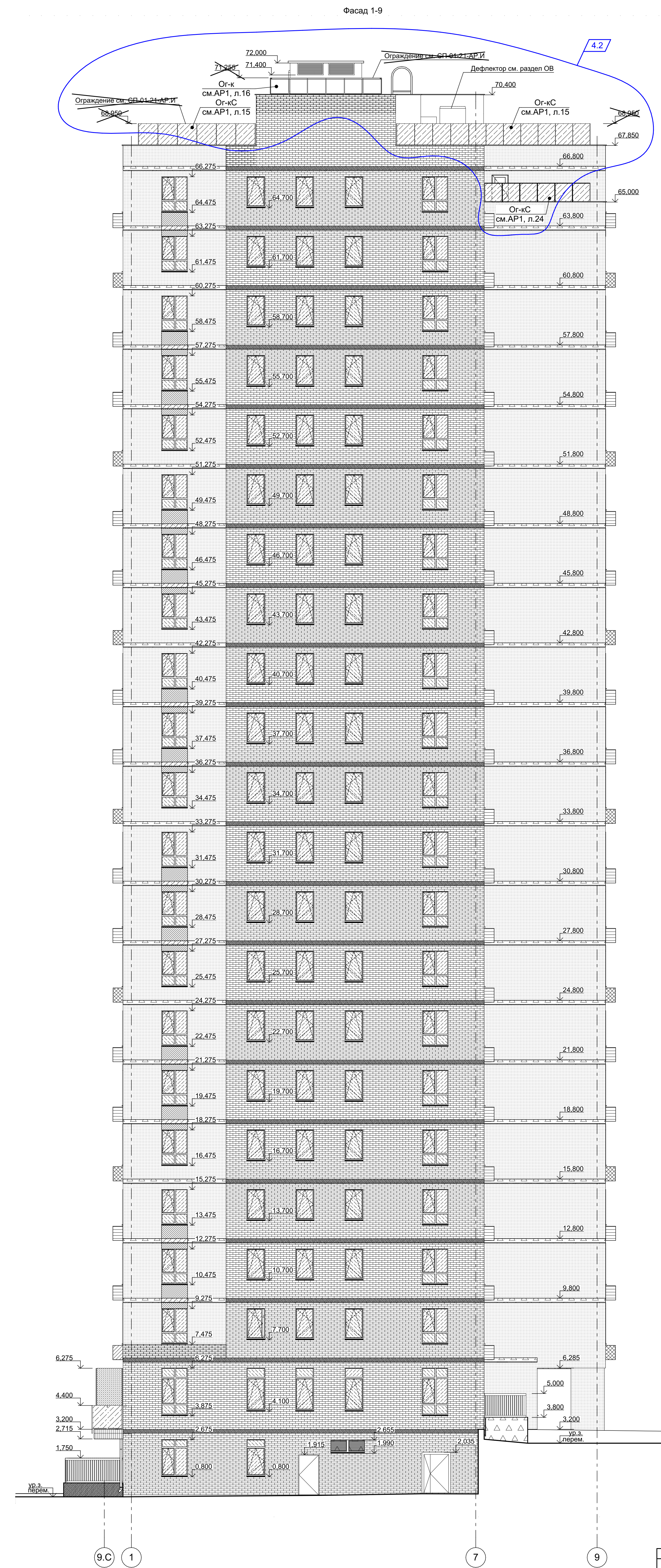
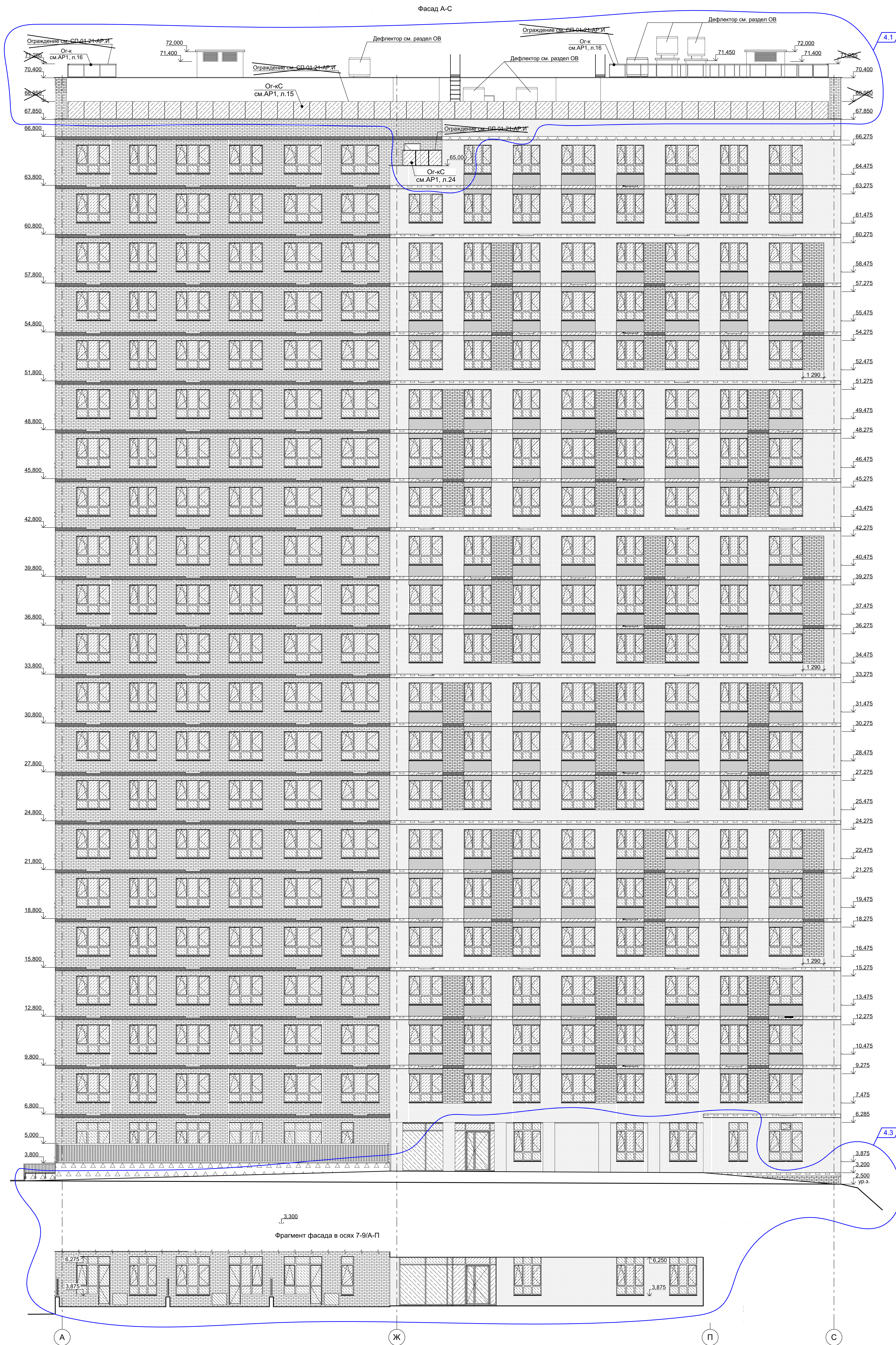
Поз.	Наименование элемента фасада	Наименование материала отделки	Образец штриховки	Наименование и номер колера и (или) образец цвета	Количество	Примечание
1	Наружные стены	Лицевой кирпич облицовочный 250х120х55 (ГОСТ 530-2012)		 (0.7 Дарт-Флеш-гладкий)	<del>3 429,2 м²</del> 4050,8 м²	Цвет уточнить с группой авторского надзора по фактическим оттенкам кирпича (производитель "ЛИКОЛОР")
				(1НФ Сливки)	<del>2 841,6 м²</del> 2742,3 м²	
				(1НФ Флеш-Лава)	520,4 м²	
	Окраска по штукатурке			 (В цвет кирпича "0.7 Дарт-Флеш-гладкий")	<del>15 м²</del> 33,1 м²	4.2
2	Торцы плит	Окраска по подготовленной бетонной поверхности		 (В цвет кирпича "0.7 Дарт-Флеш-гладкий")	282,6 м²	Цвет уточнить с группой авторского надзора по фактическим оттенкам кирпича
				 (В цвет кирпича "1НФ Сливки")	255,5 м²	
				 (В цвет кирпича "1НФ Флеш-Лава")	100,5 м²	
3	Ж.б. стены, колонны, потолок и парапеты подземной автостоянки	Окраска по штукатурке		 (В цвет кирпича "1НФ Сливки")	1 552 м²	Цвет уточнить с группой авторского надзора по фактическим оттенкам кирпича
		Окраска по подготовленной бетонной поверхности			<del>387,7 м²</del> 448,2 м²	
4	Ограждения террас фасада С-А	Окраска по штукатурке		 (В цвет кирпича "0.7 Дарт-Флеш-гладкий")	50,3 м²	Цвет уточнить с группой авторского надзора по фактическим оттенкам кирпича
5	Ограждения террас фасада А-С, подпорные стенки, торцы наружной лестницы в осях 1-2/П.1-Р.1	Окраска по подготовленной бетонной поверхности		 (В цвет кирпича "0.7 Дарт-Флеш-гладкий")	166,3 м²	Цвет уточнить с группой авторского надзора по фактическим оттенкам кирпича
				 (В цвет кирпича "1НФ Сливки")	<del>67 м²</del> 115,9 м²	
6	Отделка лестницы в осях 4-7/А	Тротуарная плитка			19 м²	Цвет уточнить по дизайн-проекту
7	Отделка лестницы в осях 1-2/П.1-Р.1	Упрочнитель бетонных поверхностей			8 м²	Цвет уточнить по дизайн-проекту

Поз.	Наименование элемента фасада	Наименование материала отделки	Образец штриховки	Наименование и номер колера и (или) образец цвета	Количество	Примечание
8	Потолок в осях Ж-П/8-9	Металлический потолок на металлическом каркасе		 (В цвет кирпича "1НФ Сливки")	59,4 м²	Цвет уточнить с группой авторского надзора по фактическим оттенкам кирпича
9	Потолок балкона в осях 8.С-1/А-П	Металлические панели по подсистемам		 (В цвет кирпича "0.7 Дарт-Флеш-гладкий")	58,6 м²	Цвет уточнить с группой авторского надзора по фактическим оттенкам кирпича
10	Переплеты окон, балконных дверей	ПВХ, кашированные		RAL 8017 "Шоколадно-коричневый"	см. л.#МакID(ссыл)	RAL уточнить с группой авторского надзора в тон кирпича
11	Профиль витражей, остекление балконов	Алюминиевый профиль с полимерным покрытием			см. л.#МакID(ссыл)	
12	Подоконные сливы, нащельники	Оцинкованная сталь с полимерным покрытием в заводских условиях			см. АР6	
13	Покрытие парапетов	Оцинкованная сталь с полимерным покрытием в заводских условиях			см. АР6	
14	Вентеляционные решетки наружные	Оцинкованная сталь с полимерным покрытием в заводских условиях			см. АР1	
15	Двери наружные	Стальные с полимерным покрытием в заводских условиях		Серый	см. АР1	RAL уточнить с группой авторского надзора
16	Корзины для кондиционеров	Стальные с полимерным покрытием в заводских условиях		 RAL 1015	70 шт.	
				 RAL 1014	246 шт.	
				 RAL 1017	14 шт.	
17	Металлические ограждения террас, лестниц, кровли лестничной клетки в осях 6.С-7.С/М.1-П.1, стремянки	Окраска эмалью ПФ-115, по грунтовке ГФ-021 за два раза в заводских условиях		RAL 8017 "Шоколадно-коричневый"	см. АР.И	RAL уточнить с группой авторского надзора в тон кирпича

- 1 Общие указания см. листы общих данных настоящего комплекта чертежей.
- 2 Отделочные работы производить по технологии фирмы-изготовителя применяемого материала с применением всех необходимых материалов и комплектующих.
- 3 Цвет, вид, фактуру применяемых материалов дополнительно согласовать с Заказчиком при размещении заказа на поставку материала.
- 4 Расход материалов дан по графическому изображению. Реальный расход материалов уточнить по месту в ходе выполнения работ с учетом специфики укладки применяемого материала в соответствии с технологией фирмы-изготовителя.

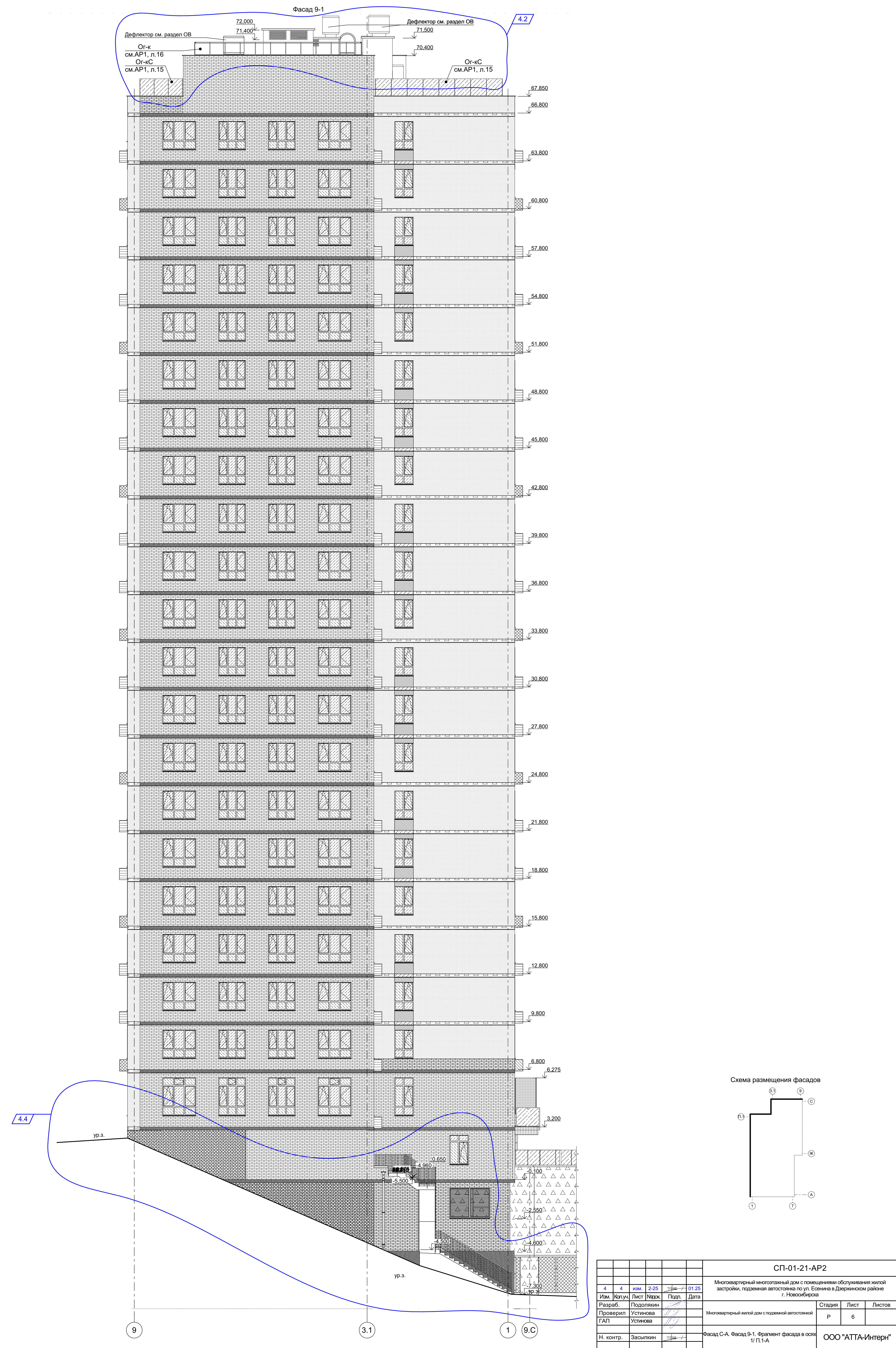
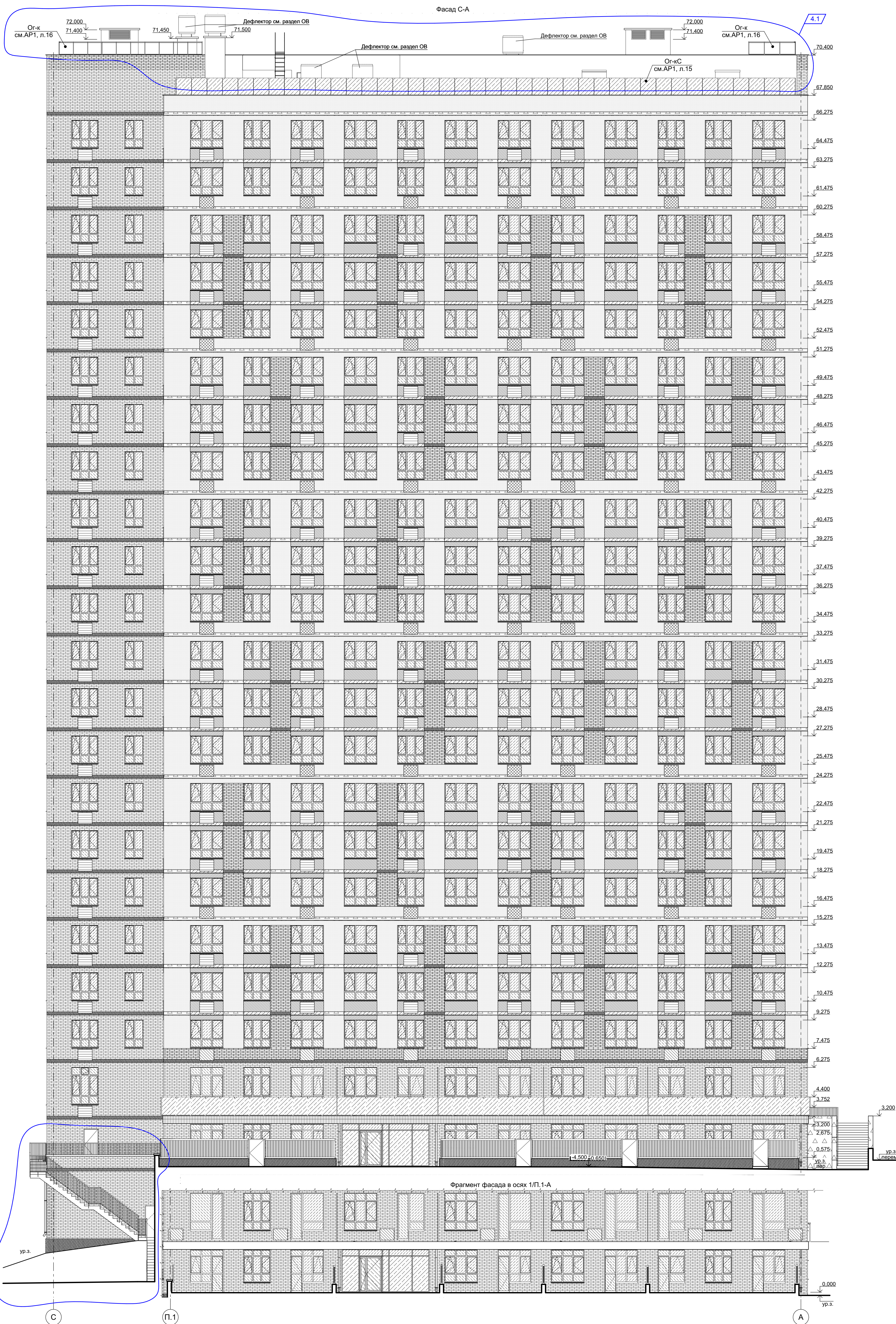
							СП-01-21-АР2			
							Многоквартирный многоэтажный дом с помещениями обслуживания жилой застройки, подземная автостоянка по ул. Есенина в Дзержинском районе г. Новосибирска			
4	4	изм.	2-25		01.25		Многоквартирный жилой дом с подземной автостоянкой	Стадия	Лист	Листов
Изм.	Коп.уч.	Лист	Нодок.	Подп.	Дата					
Разраб.		Подольякин								
Проверил		Устинова								
ГАП		Устинова								
							Ведомость наружной отделки	ООО "АТТА-Интерн"		
Н. контр.		Засыпкин								





						СП-01-21-AP2		
						Многоквартирный нежилой дом с помещением обслуживания жилой застройки, подземная автостоянка по ул. Есенина в Дзержинском районе г. Новосибирска		
4	3	изм.	2-25	01.25				
Изм.	Копия	Лист	Наиск.	Загл.	Дата			
Разраб.	Подоплин					Стандия Лист Листов		
Проверил	Устинова					Многоквартирный жилой дом с подземной автостоянкой		
ГАП	Устинова					Р	5	
Н. контр.	Заситкин					Фасад А-С. Фасад 1-й. Фрагмент фасада в секс 7-9/А-П ООО "АТТА-Интерн"		



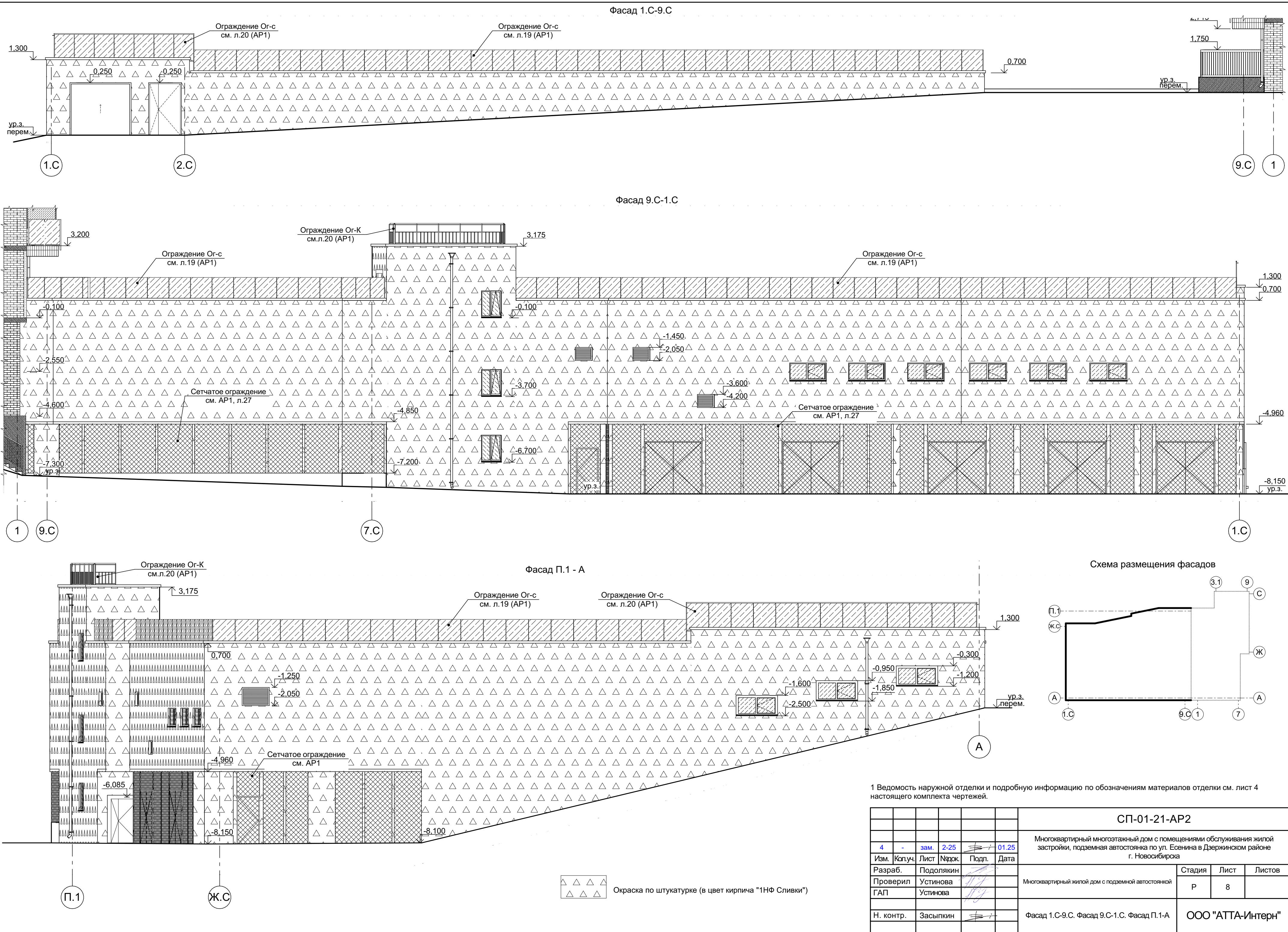









ИНВ. № подл.

- часть оконного блока выполняется глухой (без открывания);
- внутреннее (крайнее со стороны помещения) стекло стеклопакетов должно быть безопасным при эксплуатации для оконных и оконно-дверных блоков с высотой подоконника менее 800 мм светопрозрачное заполнение в нижней части должно быть выполнено многослойным безопасным стеклом по ГОСТ 30826 либо закаленным стеклом по ГОСТ 30698 с классом защиты не ниже СМ 3 по ГОСТ 30698 и СМ 3 и РЗА по ГОСТ 30826;
- открывание распашных открывающихся элементов оконных и балконных блоков проектом предусмотрено внутрь помещения, в соответствии с ГОСТ 23166-2021, для безопасного мытья наружной поверхности оконных и балконных стекол. Мытье и очистку не открывающихся створок оконных блоков должна выполнять специализированная организация со стороны фасадов;
- для открывающихся створок окон применяются системы безопасности для предотвращения открывания оконных блоков детьми и предупреждения случайного выпадения детей из окон в соответствии с требованиями п.6.4.8 СП 54.13330.2022. Оконные блоки оборудуются замками безопасности, установленными на нижний брусок створки со стороны ручки и обеспечивающими блокировку поворотного (распашного) открывания створки, в соответствии с ГОСТ 23166-99 «Блоки оконные. Общие технические условия».

Формат A2 (594x420)



1.Ведомость наружной отделки и подробную информацию по обозначениям материалов отделки см. лист 4 настоящего комплекта чертежей.									
						СП-01-21-AP2			
4	-	зам.	2-25		01.25	Многоквартирный многоэтажный дом с помещениями обслуживания жилой застройки, подземная автостоянка по ул. Есенина в Дзержинском районе г. Новосибирска			
Изм.	Коп.уч.	Лист	Надоч.	Подп.	Дата	Многоквартирный жилой дом с подземной автостоянкой	Стация	Лист	Листов
Разраб.	Подольякин						Р	8	
Проверил	Устинова								
ГАП	Устинова								
Н. контр.	Засыпкин					Фасад 1.С-9.С. Фасад 9.С-1.С. Фасад П.1-А	ООО "АТТА-Интерн"		



Фасад А-С

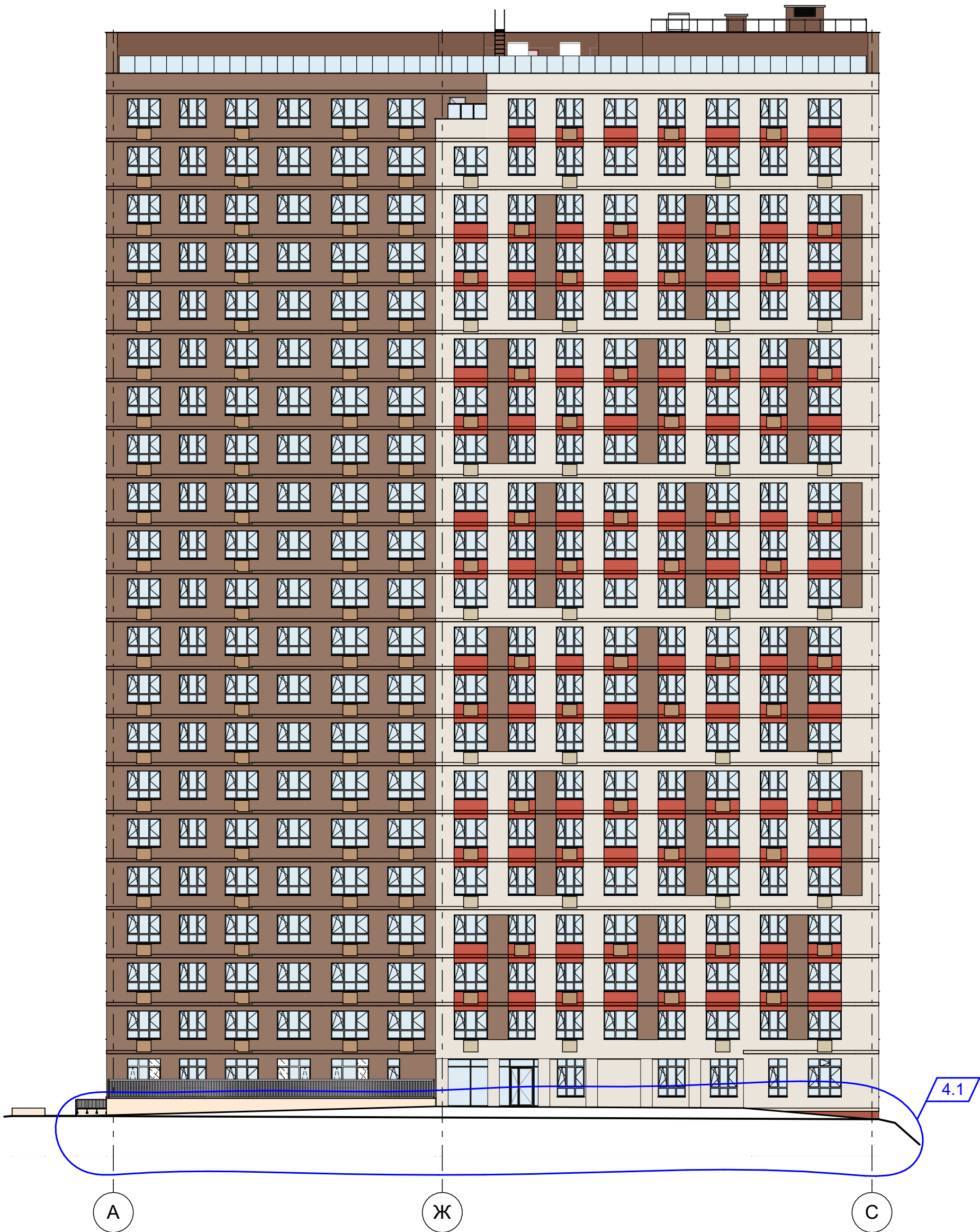
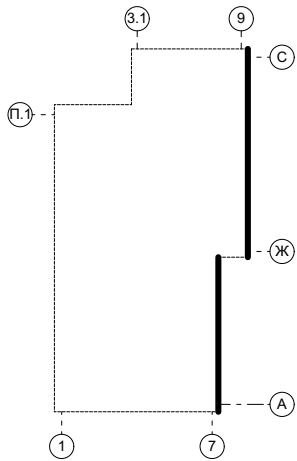


Схема размещения фасадов



4	1	изм.	2-25		01.25
Изм.	Коп.уч.	Лист	№ док.	Подп.	Дата
Разраб.	Подолькин				
Проверил	Устинова				
ГАП	Устинова				
Н. контр.	Засыпкин				

СП-01-21-АР2			
Многоквартирный многоэтажный дом с помещениями обслуживания жилой застройки, подземная автостоянка по ул. Есенина в Дзержинском районе г. Новосибирска			
Многоквартирный жилой дом с подземной автостоянкой	Стадия	Лист	Листов
	Р	9	
Цветовое решение. Фасад А-С	ООО "АТТА-Интерн"		



Фасад 1.С-9

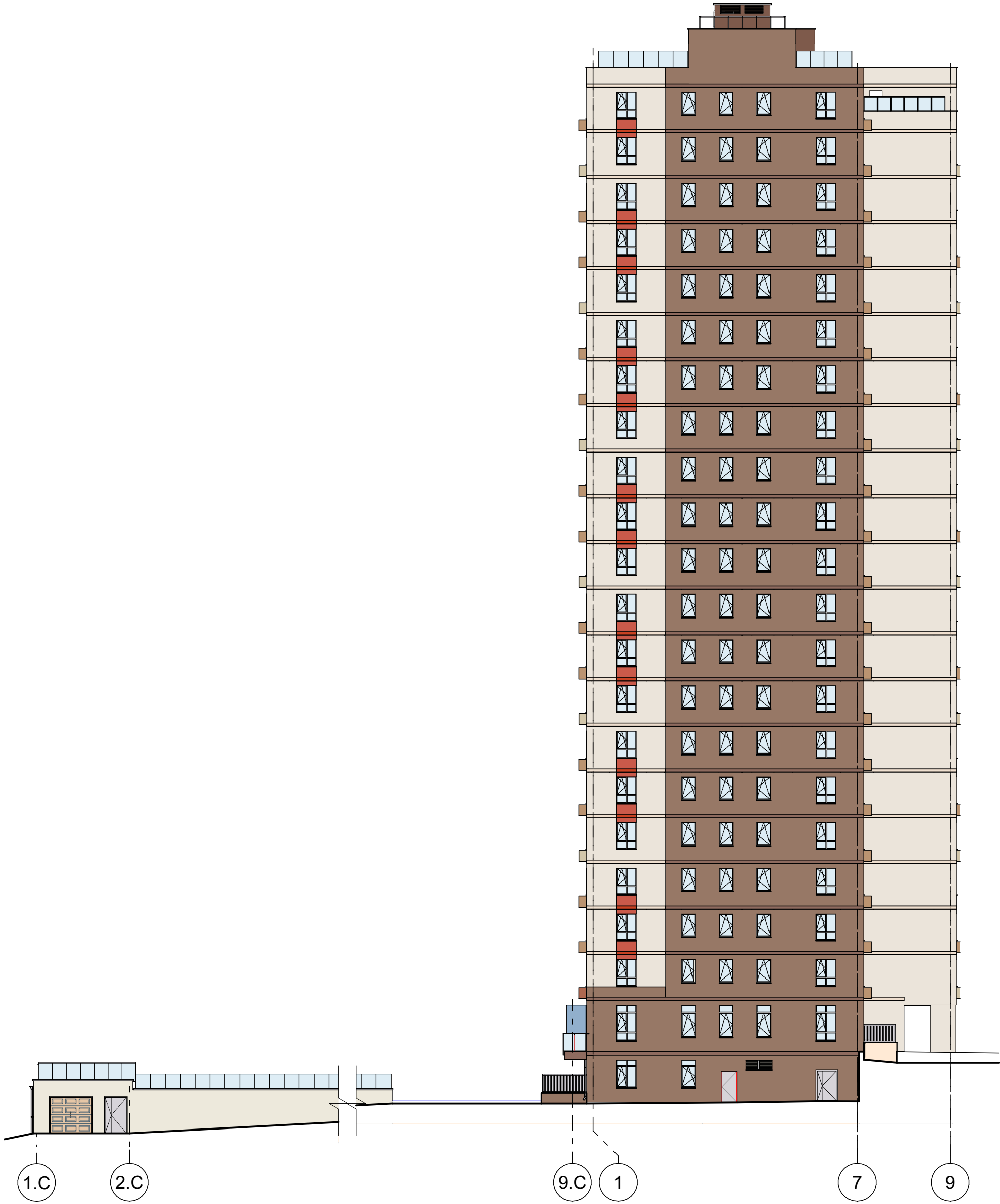
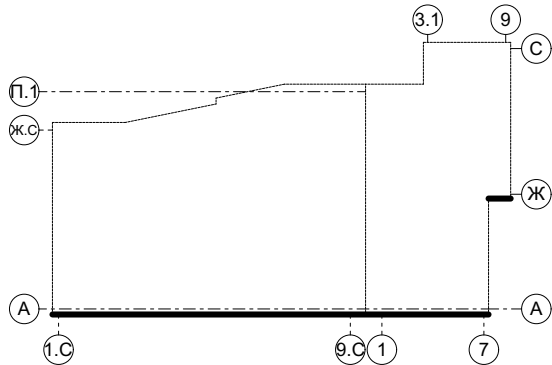
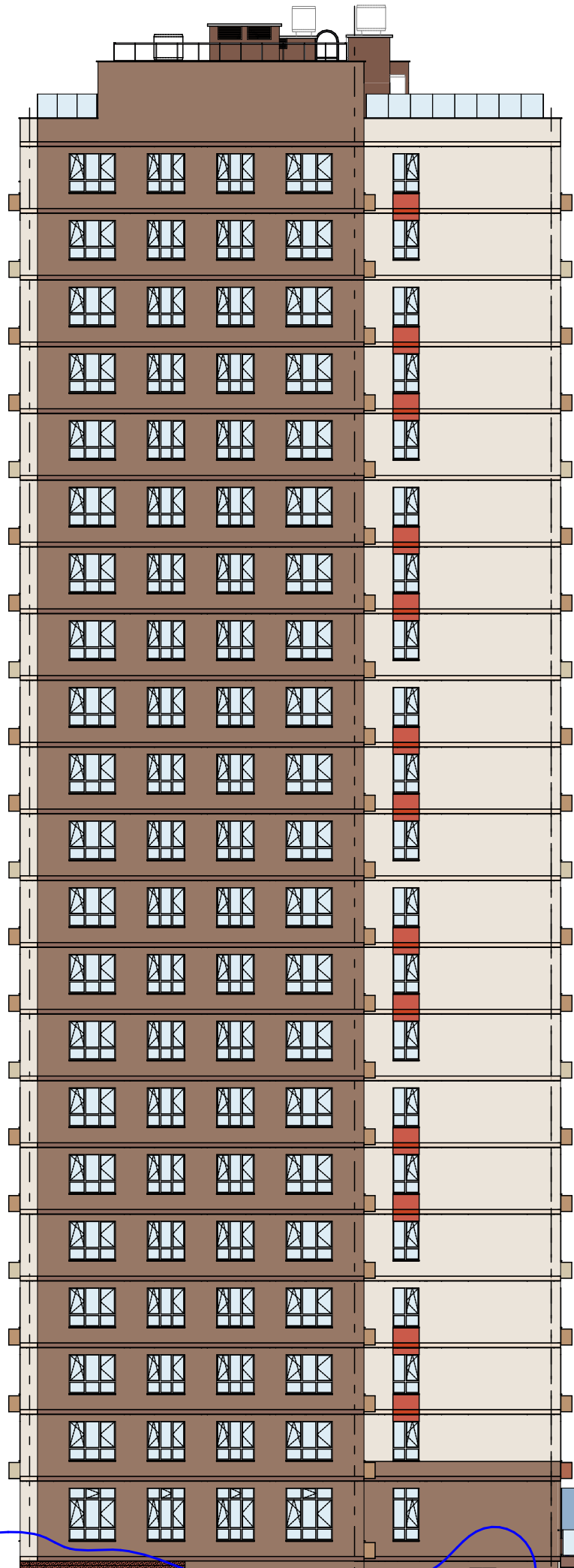


Схема размещения фасадов



						СП-01-21-АР2			
						Многоквартирный многоэтажный дом с помещениями обслуживания жилой застройки, подземная автостоянка по ул. Есенина в Дзержинском районе г. Новосибирска			
Изм.	Коп.уч.	Лист	Нодок.	Подп.	Дата	Многоквартирный жилой дом с подземной автостоянкой	Стадия	Лист	Листов
Разраб.	Подолякин						Р	10	
Проверил	Устинова								
ГАП	Устинова					Цветовое решение. Фасад 1.С-9	ООО "АТТА-Интерн"		
Н. контр.	Засыпкин								

Фасад 9-1.С



Фасад Ж.С-А

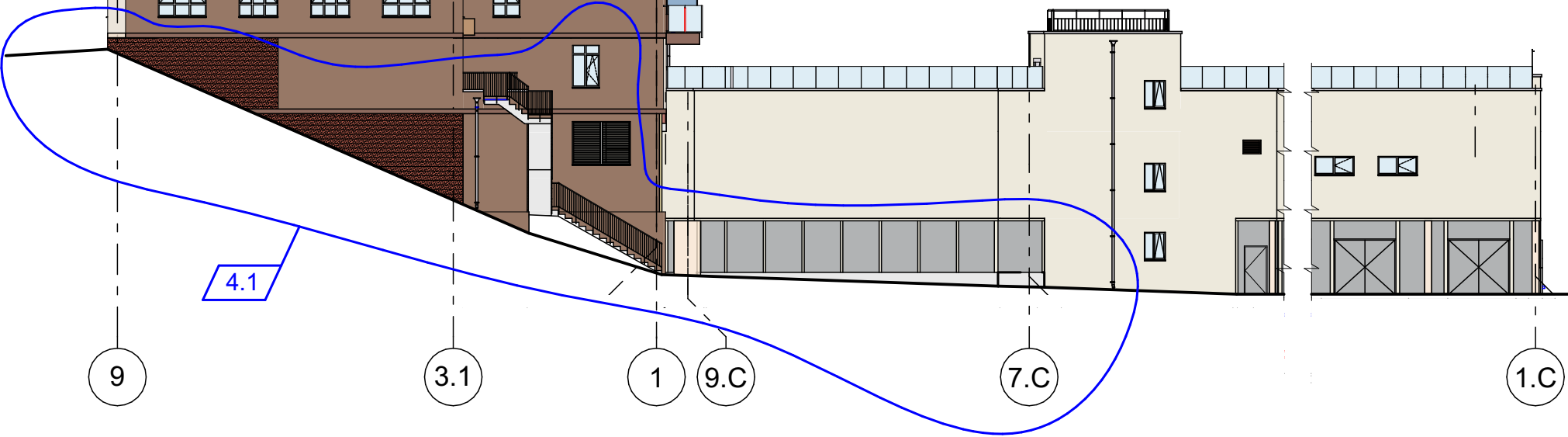
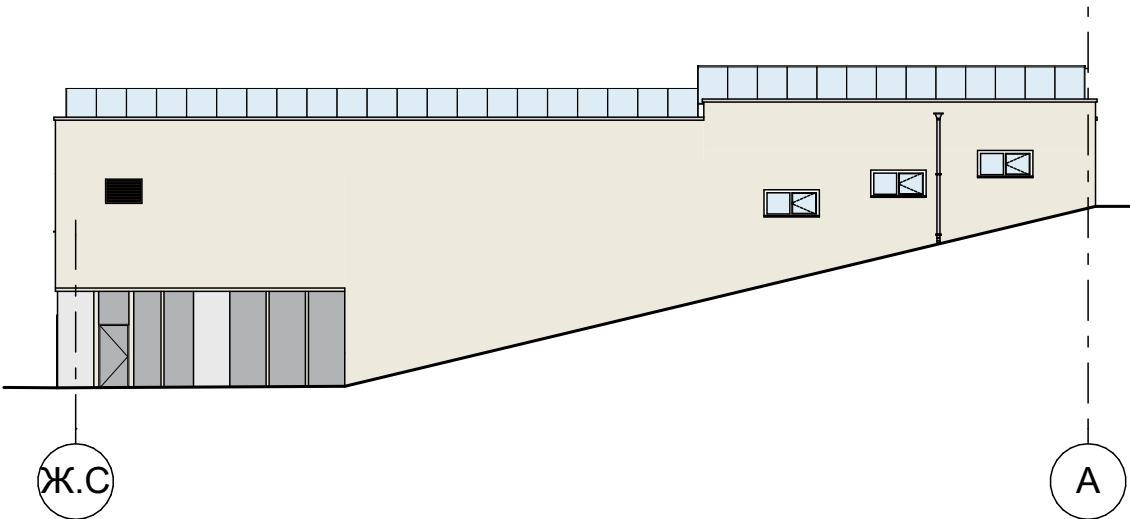
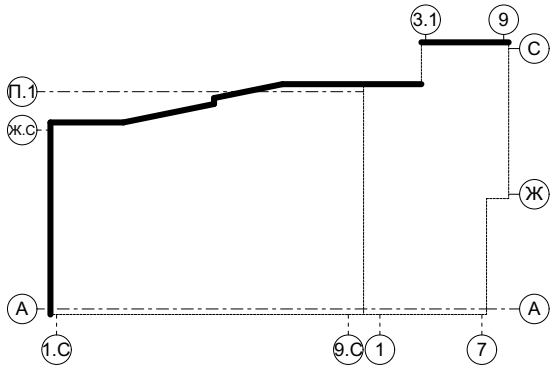


Схема размещения фасадов



						СП-01-21-АР2			
4	1	изм.	2-25		01.25	Многоквартирный многоэтажный дом с помещениями обслуживания жилой застройки, подземная автостоянка по ул. Есенина в Дзержинском районе г. Новосибирска			
Изм.		Кол.уч.	Лист	№ док.	Подп.	Многоквартирный жилой дом с подземной автостоянкой	Стадия	Лист	Листов
Разраб.		Подолькин					Р	11	
Проверил		Устинова							
ГАП		Устинова							
Н. контр.		Засыпкин				Цветовое решение. Фасад 9-1.С. Фасад П.1-А	ООО "АТТА-Интерн"		

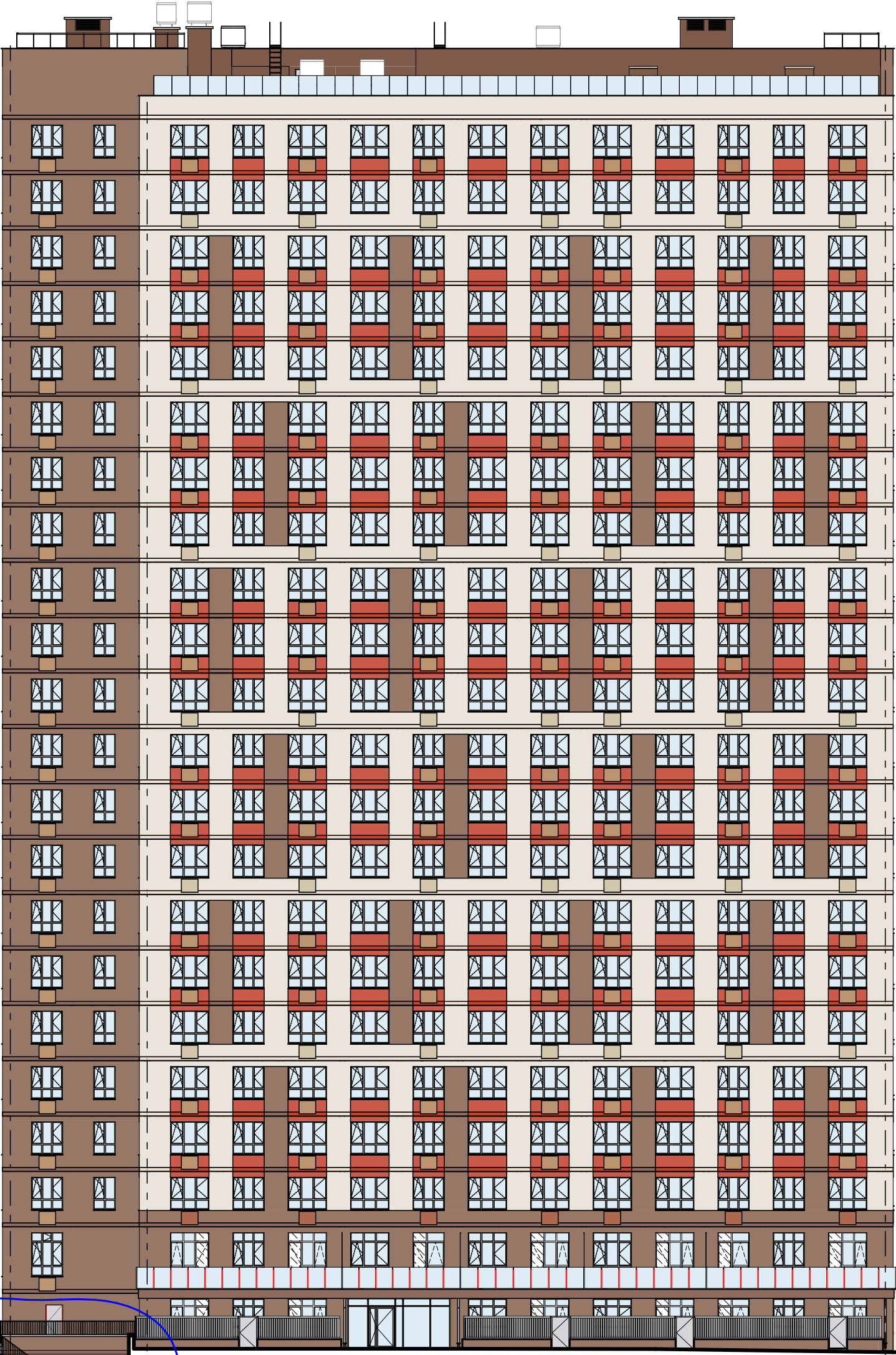
Согласовано

Взам. инв. №

Подп. и дата

Инв. № подл.

Фасад С-А

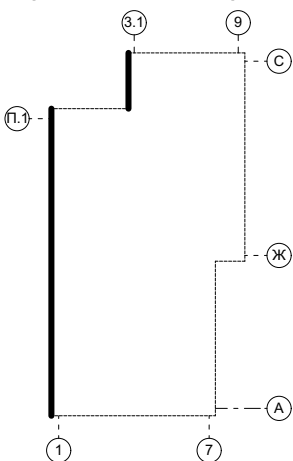


С

П.1

А

Схема размещения фасадов



						СП-01-21-АР2			
Многоквартирный многоэтажный дом с помещениями обслуживания жилой застройки, подземная автостоянка по ул. Есенина в Дзержинском районе г. Новосибирска									
Изм.	Коп.уч.	Лист	№ док.	Подп.	Дата	Многоквартирный жилой дом с подземной автостоянкой	Стадия	Лист	Листов
Разраб.	Подольякин						Р	12	
Проверил	Устинова								
ГАП	Устинова								
Н. контр.	Засыпкин					Цветовое решение. Фасад С-А	ООО "АТТА-Интерн"		

Формат А3 (420x297)